

P300



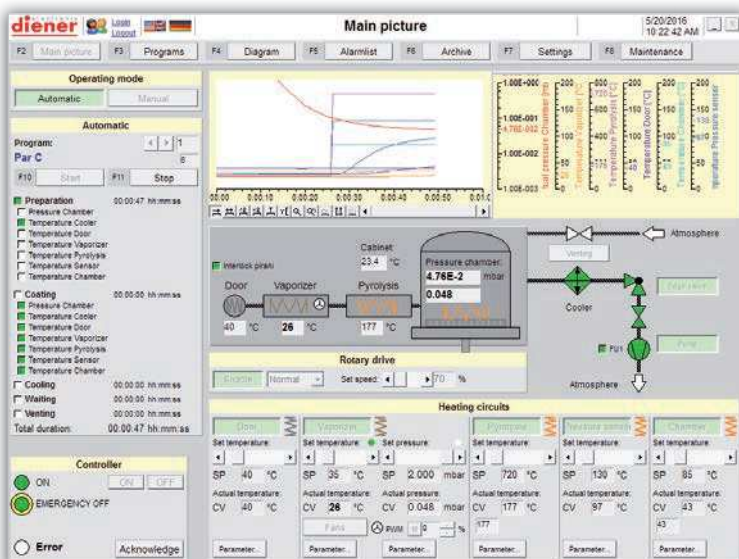
Parylene coating system P300



P300

Deposited materials:	pylylene N, C, D
Range of thicknesses:	0,05 to 100 micrometers
Dimensions:	width: approx. 2700 mm depth: approx. 2200 mm height: approx. 1600 mm
Pyrolysis:	4 kW / max. 700 °C
Chamber:	diameter: 700 mm height: 720 mm
Carrousel:	diameter: 600 mm height: 660 mm
Cold trap:	liquid nitrogen (LN2)
Pump system:	dry pump system, pumping speed: 1800 m ³ /h
Ultimate pressure:	1 x 10 ⁻³ bar
Control:	full PC control system software based on Windows
Connections:	400 V / 32 A / 50- 60 Hz Compressed air: 5-6 bars oil free and dry Exhaust: 40 mm tube

Beschichtungswerkstoff:	Parylene N, C, D
Mögliche Schichtdicke:	0,05 bis zu 100 Mikrometer
Abmessungen:	Breite: ca. 2700 mm Tiefe: ca. 2200 mm Höhe: ca. 1600 mm
Pyrolyse:	4 kW / max 700 °C
Kammer:	Durchmesser: 700 mm Höhe: 720 mm
Karussell:	Durchmesser: 600 mm Höhe: 660 mm
Kühlfalle:	Flüssigstickstoff
Pumpensystem:	Trocken Pumpensystem Saugleistung 1800 m ³ /h
Enddruck:	1 x 10 ⁻³ bar
Steuerung:	PC-basiertes Steuerungssystem auf Windows Basis
Anschlüsse	400 V / 32 A / 50- 60 Hz Druckluft: 5-6 bar trocken und ölfrei Abluft: 40 mm Schlauch



Screenshot of PC based control system
Screenshot PC-basiertes Steuerungssystem